



RESIDENTIAL FLOOR CARE GUIDE



marmoleum[®]
marmoleum[®] *click*
certified sustainable flooring

forbo

creating better environments

FLOORING SYSTEMS

The logo for Topshield 2 is presented in a dark, rounded, pill-shaped container. The word "topshield" is written in a lowercase, sans-serif font, with a small "TM" trademark symbol to its upper right. A large, bold number "2" is positioned to the right of "topshield".

topshieldTM 2

Marmoleum[®] with Topshield2TM

Forbo Marmoleum[®] and linoleum products feature Topshield2TM. Marmoleum[®] with Topshield2TM is a strong, durable protective top layer applied to the material during the manufacturing process. This water-based finish ensures a highly effective shield against dirt and scuff marks and adds to the ease of regular cleaning. Marmoleum[®] with Topshield2TM is the only resilient flooring with an occupancy-ready finish. This means that following installation, cleaning with the Forbo Neutral pH Cleaner is all that is necessary. Lots of floors and finishes work well in theory, but only Marmoleum[®] with Topshield2TM works well in the real world, where staining agents do not get removed in time, dirt and grit does not get cleaned up regularly, and your non-renewable finish gets permanent stains and scratches. Topshield2TM has been designed to create a Marmoleum[®] that meets the demands of every day use and is even more resistant to dirt pick-up, less prone to wear and has improved resistance to scratches and stains, and thus creating a floor that demonstrates a lasting performance over time. Unlike poly-urethane (PUR) finishes that will show wear and dirt concentration encapsulated in micro scratches over time, Marmoleum[®] with Topshield2TM can be refreshed and renewed, generating a new finish, turning Marmoleum[®] into what is probably the best performing resilient floor in the real world. Thanks to Topshield2TM, the unrivalled richness in color and design of Marmoleum[®] stay as sharp and striking as the day it was installed. Your Marmoleum[®] floor is designed to last for many years. Protect your investment. With a little care and proper attention, your floor will continue to look and feel wonderful throughout its long life.

IMPORTANT:

Please visit www.forboflooringNA.com to download the latest version of this guide.



FLOORING SYSTEMS

About Forbo

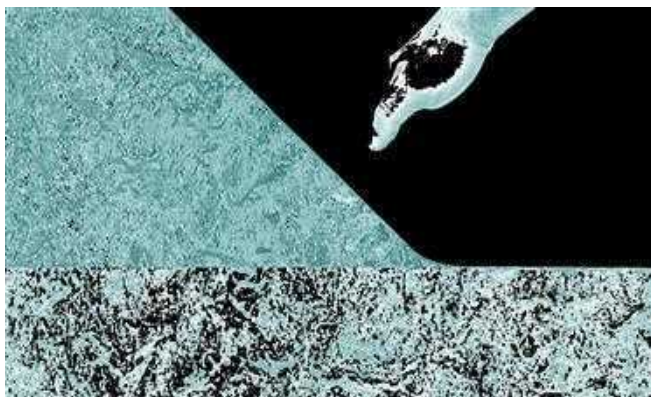
Forbo is one of the largest floor covering manufacturers in the world. Our linoleum production facilities have been in continuous operation since the mid 1800's. This experience, combined with the commitment to continual research and technology advancement, is responsible for the evolution of the highest quality linoleum products in today's market.

Our Values

Our Products: Our products and services combine design and functionality in world-class flooring solutions. We will continue to nurture our strong brands. With a strong focus on innovation, we inspire our customers to create individual interior environments.

Our People: We create an environment that empowers, motivates and develops our people to be the most knowledgeable, skilled and dedicated in the industry.

Our Planet: We are committed to protecting the environment and investing in a sustainable future by constantly seeking to create more environmentally friendly products and processes.



Drying Room Yellowing / Ambering

Marmoleum® is made from natural materials and many of its most desirable performance attributes (durability, anti-microbial properties) are the result of the continued oxidation of the linseed oil over its life. During the manufacturing process while the Marmoleum® is maturing in the drying stoves, a yellow cast, called “drying room yellowing” or “ambering” may appear on the surface of the material when it is initially taken out of its packaging. This visual discoloration is only TEMPORARY. It occurs intermittently and with varying intensity. It is most noticeable on blue and grey shades of Marmoleum®. When the material is exposed to light, the drying room yellowing will disappear. The process may take as little as a few hours in bright sunlight or longer with artificial light. Because this is a natural occurrence in the product, there is no set time frame for the yellowing to disappear. This is NOT a material defect. In regards to floor care, applying floor finish to the material before the drying room yellowing disappears will make no difference; it will still disappear with exposure to light.

Do...

- ✓ Dry dust the floor as a fast and easy way to keep your floor free from loose dirt.
- ✓ Mop up spills as soon as possible, prevent SPOTS from becoming STAINS.
- ✓ Remember to rinse the floor after cleaning. Any remaining cleaning solution left on the floor can attract dirt.
- ✓ Use a clean mop on the floor. Separate mops should be used for the cleaning solution and rinsing the floor.
- ✓ Allow the floor to dry thoroughly before allowing traffic.
- ✓ Clean your Marmoleum® on a regular basis.
- ✓ Use entrance mats to help protect the floor from outside dirt and debris.
- ✓ Make sure chair and furniture legs are covered with felt protectors, furniture caps or similar protectors.
- ✓ Use care when moving heavy objects.

Don't...

- ✗ Apply any finish to Marmoleum other than Forbo Residential Floor Finish.
- ✗ Mix cleaning chemicals unless specified by the manufacturer.
- ✗ Apply furniture polish or silicone products onto the Marmoleum®.
- ✗ Apply finish to a floor with surface dirt. It just seals the dirt in.
- ✗ Apply thick coats of finish. Two or three thin coats are better than one thick coat.
- ✗ Use too much water when cleaning Marmoleum®.

FREQUENTLY ASKED QUESTIONS

Q How often should I clean my Marmoleum® floor?

A This will depend on variables such as the type of use it gets and whether dirt has been brought in from outside. Sweeping, vacuuming or dust mopping is likely to be the most frequent procedure. If the floor is muddy it can be cleaned with a damp mop, making sure the dirt is rinsed out of the mop and not spread back onto the floor.

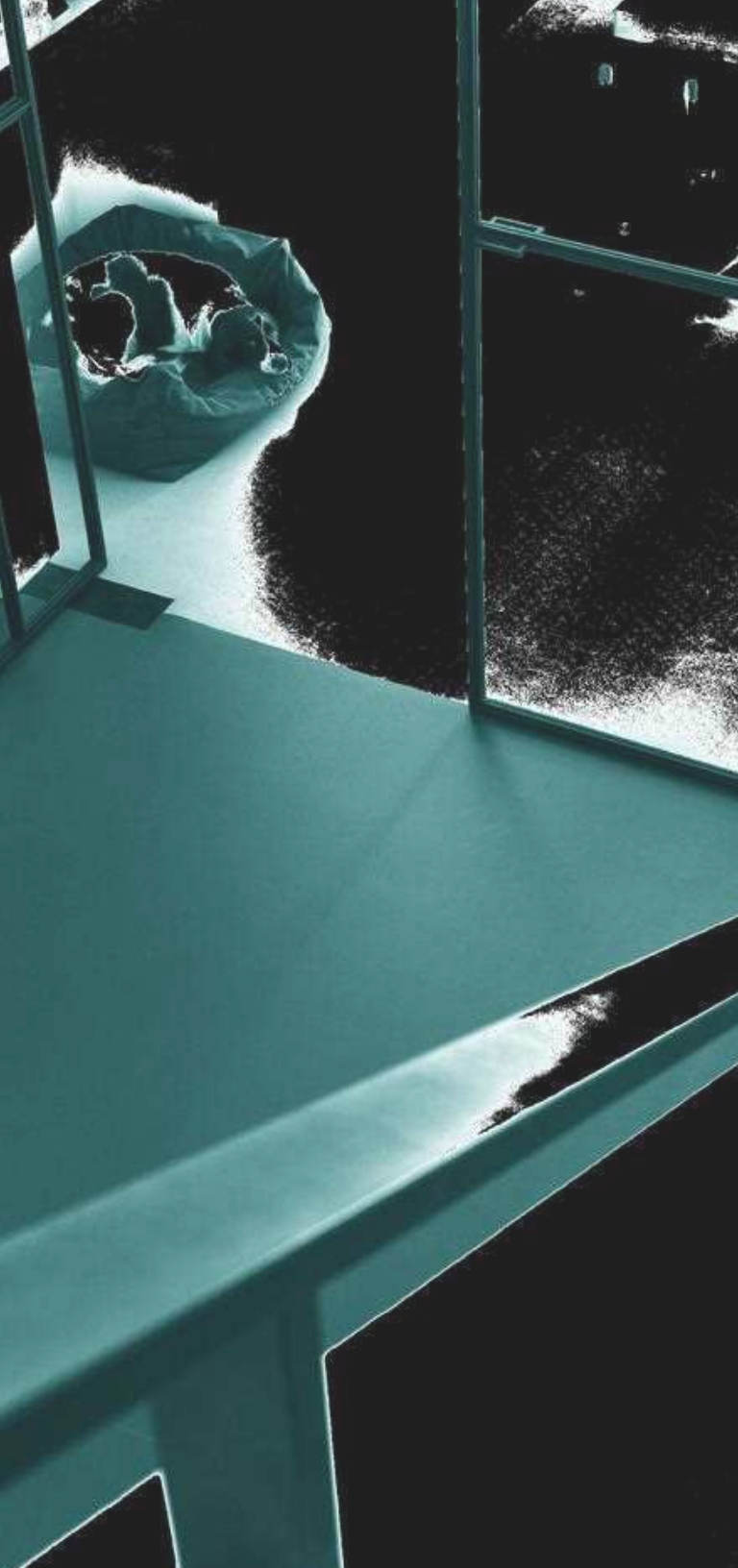
Q What if my Marmoleum® floor is really dirty with ingrained dirt?

A Ingrained dirt will have to be removed with friction. A scrubbing sponge is ideal for these situations. Use care in spot cleaning and be sure not to use cleaning tools that can be too aggressive. In larger spaces, you can use mechanical methods. Small rotary floor machines and wet vacuum cleaners are very good at cleaning and removing the ingrained dirt. After cleaning, allow the floor to dry completely before allowing traffic.

Q Accidents happen. If I stain my Marmoleum®, what should I do?

A The vast majority of spills can be cleaned off your Marmoleum satisfactorily. If there are spills or pet “accidents”:

1. Act quickly.
2. Scrape or blot as much as possible.
3. Mop the floor with a solution of Forbo Neutral pH Cleaner.
4. Damp mop with clean water.
5. If necessary, repeat steps 3 and 4. If the stain persists, as it may with glue, varnish, paint, ink, tar, cosmetics, shoe polish, some wines, coffee and some other substances, you may need to allow the solution to sit or “dwell” on the floor for several minutes. Rub the stained area with a green nylon kitchen pad then rinse the area with clean water. Repeat if necessary.
6. If the stain persists, contact Forbo Technical Services before trying any other procedures.



CARING FOR YOUR M

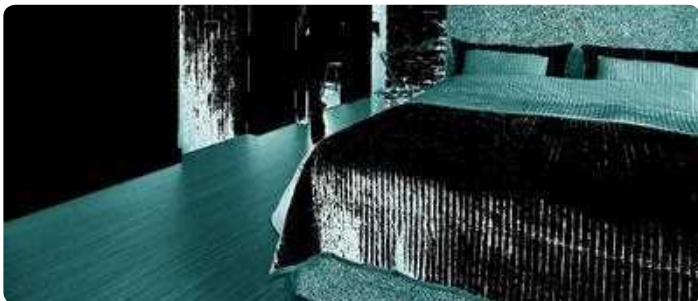
Initial Floor Care Procedures

IMPORTANT: In order to allow the adhesive to dry and cure properly, wait a minimum of five days following the installation before conducting initial cleaning or other wet cleaning procedures. For installations over non-porous substrates, additional time may be necessary because the adhesive may take longer to dry and cure.

1. Remove all surface soil, debris, sand and grit by sweeping, vacuuming or dust mopping.
2. Mix 1/2 – 1 ounce of Forbo Neutral pH Cleaner per 1 gallon of unheated tap water.
3. Apply the solution to the floor. Do NOT flood the floor. The solution can be applied with a mop and bucket.
4. Pick up soil and excess solution with a clean mop. Rinse mops frequently and change the solution as needed.
5. Rinse the entire floor surface with a clean mop using clean, cool water. Pick up rinse water with a clean, dry mop or towel.
6. Allow the floor to dry thoroughly before allowing traffic.

Routine Floor Care Procedures

1. Remove all surface soil, debris, sand and grit by sweeping, vacuuming or dust mopping.
2. Mix 1/2 – 1 ounce of Forbo Neutral pH Cleaner per 1 gallon of unheated tap water.
3. Apply the solution to the floor. Do NOT flood the floor. The solution can be applied with a mop and bucket.
4. For ingrained dirt, a non-abrasive scrubbing sponge may be required.
5. Pick up soil and excess solution with a clean mop. Rinse mops frequently and change the solution as needed.
6. Rinse the entire floor surface with a clean mop using clean, cool water. Pick up rinse water with a clean, dry mop or towel.
7. Allow the floor to dry thoroughly before allowing traffic.



ARMOLEUM® FLOOR

Restoration Floor Care Procedures

Restoration procedures should be performed as need when the routine cleaning procedures no longer produce the desired results. The following steps may also be used in case of accidental damage to the Topshield2™, excessive wear or if there is a desire for an additional gloss to the flooring.

1. Remove all surface soil, debris, sand and grit by sweeping, vacuuming or dust mopping.
2. Mix 1/2 – 1 ounce of Forbo Neutral pH Cleaner per 1 gallon of unheated tap water.
3. Apply the solution to the floor. Do NOT flood the floor. The solution can be applied with a mop and bucket.
4. For ingrained dirt, a non-abrasive scrubbing sponge may be required.
5. Pick up soil and excess solution with a clean mop. Rinse mops frequently and change the solution as needed.
6. Rinse the entire floor surface with a clean mop using clean, cool water. Pick up rinse water with a clean, dry mop or cloth.
7. Allow the floor to dry thoroughly.
8. Working in small areas, apply a small amount of Forbo Residential Floor Finish onto the floor. Spread a thin coat evenly with a damp clean mop, damp sponge or damp applicator across the floor.
9. Repeat the process until the entire area has been covered.
10. Allow 10 – 15 minutes for the floor to dry.
11. Repeat this process until the desired gloss level is reached.

Procedures for Removing Forbo Residential Floor Finish

If you have previously applied the Forbo Residential Floor Finish to your floor, you must remove it before applying any additional coats.

1. Remove all surface soil, debris, sand and grit by sweeping, vacuuming or dust mopping.
2. Dilute 1 part of Forbo Neutral pH Cleaner with 4 parts warm water. For example, if you are making 1 gallon of detergent, mix 32 oz. of cleaner with 128 oz of water (1 gallon).
3. Use a sponge mop and spread the solution liberally over a 3' x 3' area. Be careful NOT to flood the floor.
4. Scrub the floor with a non-abrasive nylon scrubbing sponge or pad. CAUTION: The floor can be slippery when wet!
5. Pick up excess solution with a clean mop or cloth.
6. The floor should be rinsed with clean cool water and allowed to dry thoroughly.
7. Move to the next area of the floor and repeat the process.
8. Once this process has been completed, the entire floor should be given a final rinse and allowed to dry thoroughly before allowing traffic or before applying Forbo Residential Floor Finish.



marmoleum[®]
marmoleum[®] *click*
certified sustainable flooring



Français



Marmoleum® avec finition Topshield2™

Les produits en linoléum et Marmoleum® de Forbo disposent de la finition de surface Topshield2™. La finition Topshield2™ associée au Marmoleum® est une couche de protection résistante appliquée au matériau pendant le processus de fabrication. Cette finition à base d'eau assure une protection hautement efficace contre la saleté et les éraflures tout en rendant encore plus facile le nettoyage quotidien. Le revêtement en Marmoleum® avec Topshield2™ est le seul revêtement de sol souple avec une finition « clés en main ». Cela signifie qu'après installation, l'entretien du revêtement avec le nettoyeur au pH neutre de Forbo est la seule chose nécessaire. Beaucoup de sols et de finitions fonctionnent bien en théorie, mais seul le Marmoleum® associé à la finition Topshield2™ fonctionne bien dans la réalité, où les agents salissants ne disparaissent pas avec le temps, où la saleté et la poussière ne sont pas nettoyées régulièrement, et où votre finition non renouvelable rend les taches et les éraflures permanentes. Topshield2™ a été conçu pour créer un Marmoleum® qui réponde aux exigences d'un usage quotidien et qui soit encore plus résistant à la saleté, moins sujet à l'usure et offrant une meilleure résistance aux éraflures et aux taches, et crée ainsi un sol qui fait preuve d'une performance durable dans le temps. Contrairement aux finitions à base de polyuréthane (PUR) qui s'usent et encapsulent la poussière dans des micro-rayures au fil du temps, le Marmoleum® avec la finition Topshield2™ peut être rafraîchi et rénové en appliquant une nouvelle finition, ce qui fait du Marmoleum® probablement le meilleur sol souple existant. Grâce à la finition Topshield2™, la richesse incomparable des couleurs et du design du Marmoleum® reste aussi vive et frappante que le jour de son installation. Votre revêtement en Marmoleum® est conçu pour durer de nombreuses années. Protégez votre investissement. Avec un peu d'entretien et une attention appropriée, votre revêtement conserva un aspect magnifique tout au long de sa longue vie.

IMPORTANT : Veuillez vous rendre sur notre page www.forboflooringNA.com pour télécharger la dernière version de ce guide.



FLOORING SYSTEMS

À propos de Forbo

Forbo est l'un des plus grands fabricants de revêtement de sol dans le monde. Nos installations de production de linoléum fonctionnent sans interruption depuis le milieu des années 1800. Cette expérience, associée à un engagement continu en faveur de la recherche et du progrès technologique, est la raison de l'évolution des produits en linoléum de première qualité sur le marché actuel.

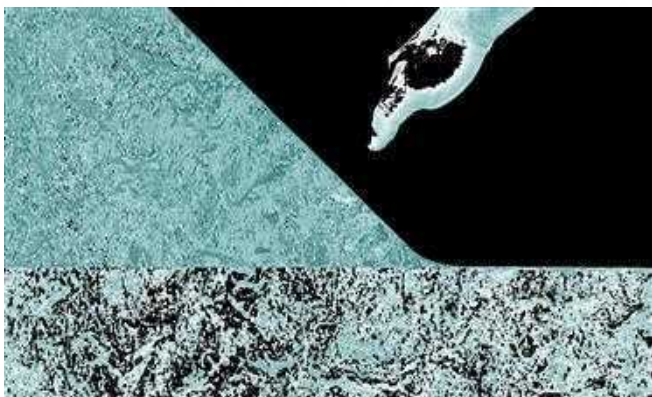
Nos valeurs

Nos produits: Nos produits et nos services allient design et fonctionnalité pour des revêtements de sol de renommée internationale. Nous allons continuer à faire avancer nos marques d'excellence. En mettant l'accent sur l'innovation, nous inspirons nos clients et les invitons à créer des environnements intérieurs uniques.

Notre équipe: Nous créons un environnement qui valorise nos employés, les fait grandir et les motive à être les plus compétents, les plus qualifiés et les plus dévoués du secteur.

Notre planète: Nous nous engageons à protéger l'environnement et à investir dans un avenir plus viable en cherchant constamment à créer des produits et des processus plus écologiques.





Jaunissement dans la salle de séchage

Le Marmoleum® est fabriqué à partir de matériaux naturels et la plupart de ses caractéristiques les plus séduisantes (durabilité, propriétés antimicrobiennes) sont le résultat de l'oxydation régulière de l'huile de lin au cours du temps. Pendant le processus de fabrication, alors que le Marmoleum® arrive à maturité dans les fours de séchage, une coloration jaune, appelée « jaunissement dans la salle de séchage », peut apparaître sur la surface du matériau quand il est sorti de son emballage. Cette décoloration visuelle est uniquement TEMPORAIRE. Elle se produit par intermittence et avec une intensité variable. Elle est plus visible sur les tons bleu et gris de Marmoleum®. Lorsque le matériau est exposé à la lumière, le jaunissement dans la salle de séchage disparaît. Le processus peut prendre un peu moins de quelques heures en plein soleil ou plus longtemps à la lumière artificielle. Étant donné que c'est un phénomène naturel pour le produit, il n'y a pas de délai établi pour que le jaunissement disparaisse. Ce n'est PAS un défaut matériel. En ce qui concerne l'entretien du revêtement, appliquer la finition au matériel avant que le jaunissement dans la salle de séchage ne disparaisse ne fera aucune différence : la décoloration disparaîtra toujours à l'exposition à la lumière.

À faire...

- ✓ Aspirez la poussière du sol pour garder rapidement et facilement votre sol exempt de saleté.
- ✓ Épongez les déversements dès que possible afin d'éviter que les GOUTTES ne deviennent des TACHES.
- ✓ Souvenez-vous de rincer le sol après l'avoir nettoyé. Toute solution de nettoyage restant sur le revêtement peut attirer la saleté.
- ✓ Utilisez une vadrouille propre pour nettoyer le revêtement. Des vadrouilles différentes doivent être utilisées pour la solution de nettoyage et pour le rinçage du sol.
- ✓ Laisser le sol sécher complètement avant d'autoriser la circulation.
- ✓ Nettoyer votre Marmoleum® de façon régulière.
- ✓ Utilisez des tapis d'entrée afin de mieux protéger le revêtement de la saleté et les débris venant de l'extérieur.
- ✓ Assurez-vous que pieds des sièges et des meubles sont recouverts de feutres protecteurs, de bouchons de pieds ou de protection similaires.
- ✓ Prenez des précautions lorsque vous déplacer des objets lourds.

À ne pas faire...

- ✓ Si vous désirez utiliser un relustrant, il est important de noter que seul le Fini à Plancher de Forbo est recommandé sur le Marmoleum.
- ✓ Mélanger des produits de nettoyage sauf si spécifié par le fabricant.
- ✓ Appliquer un vernis de meubles ou des produits à base de silicone sur le Marmoleum®.
- ✓ Appliquer une finition sur un revêtement sale. Cela ne ferait que coller la saleté au revêtement.
- ✓ Appliquer des couches de finition épaisses. Deux ou trois couches minces sont préférables à une couche épaisse.
- ✓ Utiliser trop d'eau lors du nettoyage du Marmoleum®.

FOIRE AUX QUESTIONS

Q À quelle fréquence dois-je nettoyer mon revêtement en Marmoleum® ?

R Cela dépendra de variables telles que le type d'utilisation et de si la poussière vient de l'extérieur. Balayer, passer l'aspirateur ou dépoussiérer est probablement la procédure la plus fréquente. Si le sol est boueux, il peut être nettoyé avec une vadrouille humide, en s'assurant que la saleté est bien éliminée de la vadrouille et qu'elle n'est pas étalée de nouveau sur le sol.

Q Que faire si mon revêtement en Marmoleum® est vraiment sali par de la saleté incrustée ?

R La saleté incrustée devra être enlevée par frottement. Une éponge à récurer est idéale pour ce type de situations. Prenez des précautions lors du nettoyage des taches et veillez à ne pas utiliser des outils de nettoyage qui peuvent être trop agressif. Dans les grands espaces, vous pouvez utiliser des méthodes mécaniques. Les petites machines à rotatives de nettoyage des sols et les aspirateurs à eau sont très performants pour nettoyer et éliminer la saleté incrustée. Après le nettoyage, laissez le sol sécher complètement avant d'autoriser la circulation.

Q Les accidents se produisent. Que dois-je faire si je tache mon Marmoleum® ?

R La grande majorité des déversements peuvent être éliminés de votre Marmoleum de manière satisfaisante. S'il y a des fuites ou des « accidents » dus à des animaux de compagnie :

1. Agissez rapidement.
2. Grattez ou séchez autant que possible.
3. Lavez le plancher à l'aide d'un nettoyant au pH neutre Forbo.
4. Passez une vadrouille humide avec de l'eau propre.
5. Si nécessaire, répétez les étapes 3 et 4. Si la tache persiste, comme cela peut arriver avec de la colle, du vernis, de la peinture, de l'encre, du goudron, des cosmétiques, du cirage, du vin, du café et d'autres substances, vous pourriez avoir besoin de laisser la solution agir sur le sol quelques minutes. Frottez la zone tachée avec une éponge de cuisine en nylon vert puis rincez la zone à l'eau propre. Répétez l'opération si nécessaire.
6. Si la tache persiste, contactez le service technique de Forbo avant d'essayer toute autre procédure.

ENTRETIEN DE VOTRE REVÊTEMENT

Procédures initiales d'entretien des revêtements de sol

IMPORTANT : Afin de permettre à la colle de sécher et d'agir correctement, attendez cinq jours minimum après l'installation avant d'effectuer un premier nettoyage ou d'autres procédures de nettoyage par voie humide. Pour les installations sur des substrats non poreux, un délai supplémentaire peut être nécessaire car la colle peut prendre plus de temps à sécher.

1. Nettoyez toute la saleté en surface, les débris, le sable et les gravillons en balayant, en aspirant ou dépoussiérant.
2. Mélanger entre 15 et 30 ml de nettoyant au pH neutre Forbo pour 4 litres d'eau du robinet non chauffée.
3. Appliquez la solution sur le sol. N'inondez PAS le sol. La solution peut être appliquée avec une vadrouille et un seau.
4. Recueillez la saleté et l'excès de solution avec une vadrouille propre. Rincer fréquemment la vadrouille et changez la solution de nettoyage si besoin.
5. Rincez l'intégralité de la surface du sol avec un balai à frange propre et de l'eau froide et propre. Épongez l'eau de rinçage avec une vadrouille propre et sèche ou une serpillière.
6. Laissez le sol sécher complètement avant d'autoriser la circulation.

Procédures de routine d'entretien des revêtements de sol

1. Nettoyez toute la saleté en surface, les débris, le sable et les gravillons en balayant, en aspirant ou dépoussiérant.
2. Mélanger entre 15 et 30 ml de nettoyant au pH neutre Forbo pour 4 litres d'eau du robinet non chauffée.
3. Appliquez la solution sur le sol. N'inondez PAS le sol. La solution peut être appliquée avec une vadrouille et un seau.
4. Pour la saleté incrustée, une éponge à récurer non-abrasive peut être nécessaire.
5. Recueillez la saleté et l'excès de solution avec une vadrouille propre. Rincer fréquemment la vadrouille et changez la solution de nettoyage si besoin.
6. Rincez l'intégralité de la surface du sol avec un balai à frange propre et de l'eau froide et propre. Épongez l'eau de rinçage avec une vadrouille propre et sèche ou une serpillière.
7. Laissez le sol sécher complètement avant d'autoriser la circulation.



Procédures d'entretien des revêtements de sol de rénovation

Des procédures de restauration doivent être exécutées lorsque le nettoyage de routine ne donne plus les résultats escomptés. Les étapes suivantes peuvent également être suivies en cas de dommages accidentels sur la finition Topshield2™, d'usure excessive ou si vous désirez donner plus de brillance au revêtement.

1. Nettoyez toute la saleté en surface, les débris, le sable et les gravillons en balayant, en aspirant ou dépoussiérant.
2. Mélanger entre 15 et 30 ml de nettoyeur au pH neutre Forbo pour 4 litres d'eau du robinet non chauffée.
3. Appliquez la solution sur le sol. N'inondez PAS le sol. La solution peut être appliquée avec une vadrouille et un seau.
4. Pour la saleté incrustée, une éponge à récurer non-abrasive peut être nécessaire.
5. Recueillez la saleté et l'excès de solution avec une vadrouille propre. Rincer fréquemment la vadrouille et changez la solution de nettoyage si besoin.
6. Rincez l'intégralité de la surface du sol avec un balai à frange propre et de l'eau froide et propre. Épongez l'eau de rinçage avec une vadrouille propre et sèche ou un chiffon.
7. Laissez le sol sécher complètement.
8. En procédant par petites zones, appliquez sur le sol une petite quantité de finition Forbo pour revêtement résidentiel. Étalez une mince couche uniforme sur le revêtement à l'aide d'une vadrouille humide, d'une éponge humide ou d'un applicateur humide.
9. Répétez le processus jusqu'à ce que toute la zone soit couverte.
10. Laissez sécher le sol pendant 10 à 15 minutes.
11. Répétez cette opération jusqu'à obtenir le niveau de brillance souhaité.

Procédures de retrait de la finition Forbo pour revêtements résidentiels

Si vous aviez déjà appliqué sur votre sol la finition Forbo pour revêtements résidentiels, vous devez l'enlever avant d'appliquer des couches supplémentaires.

1. Nettoyez toute la saleté en surface, les débris, le sable et les gravillons en balayant, en aspirant ou dépoussiérant.
2. Diluer 1 unité de nettoyeur au pH neutre Forbo dans 4 d'eau chaude. Par exemple, si vous versez 4 litres de détergent, diluez 1 litre de nettoyeur dans 4 litres d'eau (1 gallon).
3. Utilisez un balai-éponge et étalez la solution généreusement sur une zone de 1 m x 1 m (3' x 3'). Faites attention de ne PAS inonder le sol.
4. Frottez le sol avec une éponge à récurer en nylon ou un tampon non abrasif. ATTENTION : Le sol peut être glissant lorsqu'il est mouillé !
5. Épongez l'excès de solution avec une vadrouille ou un chiffon propre.
6. Le sol doit être rincé à l'eau claire et froide, puis laissez-le sécher complètement.
7. Passez à la zone suivante du revêtement et répétez le processus.
8. Une fois ce processus achevé, effectuez un rinçage final de l'ensemble du sol et laissez-le sécher complètement avant d'autoriser la circulation ou avant d'appliquer la finition Forbo pour revêtements résidentiels.

Español

topshield™²

Marmoleum® con Topshield2™

Forbo Marmoleum® y los productos de linóleo cuentan con Topshield2™. Marmoleum® con Topshield2™ es una capa superior protectora, fuerte y duradera aplicada al material durante el proceso de fabricación. Este acabado a base de agua asegura un escudo muy eficaz contra la suciedad y marcas de desgaste y facilita aún más la limpieza cotidiana. Marmoleum® con Topshield2™ es el único piso resistente con acabado que permite la ocupación inmediata. Esto significa que después de instalarlo, solo necesita limpiarlo con el limpiador Forbo de pH neutro. Muchos pisos y acabados funcionan bien en teoría, pero solo Marmoleum® con Topshield2™ funciona bien en el mundo real, donde los agentes de manchado no se eliminan a tiempo, la suciedad y el polvo no se limpian con regularidad y su acabado no renovable recibe manchas y rayas permanentes. Topshield2™ fue diseñado para crear un Marmoleum® que cumpla con las exigencias del uso diario y sea más resistente a la suciedad, menos propenso al desgaste y que cuente con una mejor resistencia a las rayas y manchas. Así se creó un piso que demuestra un rendimiento duradero en el tiempo. A diferencia de los acabados de poliuretano (PUR, por sus siglas en inglés), que muestran desgaste y concentración de polvo en pequeños rayones con el paso del tiempo, Marmoleum® con Topshield2™ puede actualizarse y renovarse, lo que crea un nuevo acabado y convierte a Marmoleum® en lo que tal vez sea el piso resistente con mejor rendimiento en el mundo real. Gracias a Topshield2™, la riqueza sin igual en color y diseño de Marmoleum® permanece tan nítida y sorprendente como el día en que se instaló. Su piso Marmoleum® está diseñado para durar muchos años. Proteja su inversión. Con un poco de cuidado y la atención adecuada, su piso continuará viéndose y sintiéndose maravilloso durante su larga vida.

IMPORTANTE: Visite www.forboflooringNA.com para descargar la última versión de esta guía.



FLOORING SYSTEMS

Acerca de Forbo

Forbo es uno de los más grandes fabricantes de acabados de pisos del mundo. Nuestras instalaciones de producción de linóleo han estado operando desde mediados del siglo XIX. Esta experiencia, junto con el compromiso con la investigación continua y el avance de la tecnología, es responsable de la evolución de los productos de linóleo de más alta calidad en el mercado actual.

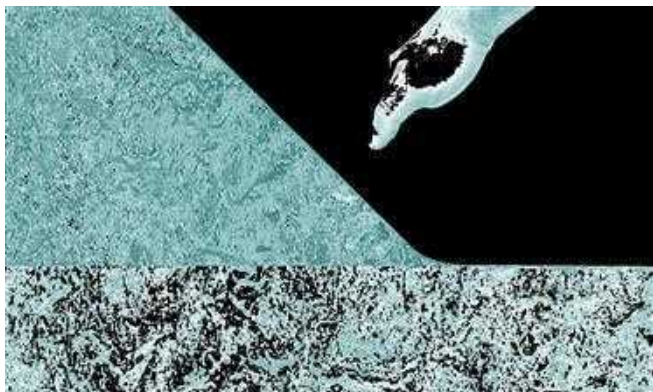
Nuestros valores

Nuestros productos: Nuestros productos y servicios combinan diseño y funcionalidad en soluciones de pisos de primera categoría. Continuaremos promoviendo nuestras marcas fuertes. Con un fuerte enfoque en la innovación, inspiramos a nuestros clientes a crear ambientes interiores personales.

Nuestro personal: Creamos un ambiente que faculta, motiva y desarrolla a nuestro personal para que sea más conocedor, hábil y dedicado en la industria.

Nuestro planeta: Nos comprometemos a proteger el medio ambiente e invertir en un futuro sostenible, con la constante búsqueda para crear productos y procesos más ecológicos.





Color amarillento/ámbar del cuarto de secado

Marmoleum® está hecho de materiales naturales y muchos de sus atributos de rendimiento más deseados (propiedades de durabilidad y anti-microbianas) son el resultado de la oxidación continua del aceite de linaza durante su vida. Durante el proceso de fabricación, mientras el Marmoleum® madura en las estufas de secado, puede aparecer un tono amarillo, llamado «color amarillento o ámbar del cuarto de secado» sobre la superficie del material al momento de quitarlo de su embalaje. Esta decoloración visual es solo TEMPORAL. Se produce de forma intermitente y con intensidad variable. Es más notable en los tonos azules y grises de Marmoleum®. Cuando el material se expone a la luz, el color amarillento del cuarto de secado desaparece. El proceso puede demorar un par de horas a la luz solar brillante o más con luz artificial. Debido a que este es un fenómeno natural que ocurre en el producto, no hay un tiempo determinado para que desaparezca la coloración amarillenta. Esto NO es un defecto material. En cuanto al cuidado del piso, aplicar el acabado al material antes de que desaparezca el color amarillento del cuarto de secado no hará ninguna diferencia. Aún así, desaparecerá con la exposición a la luz.

Hacer...

- ✓ Quite el polvo del piso como una forma rápida y fácil de mantener su piso sin suciedad.
- ✓ Pase un trapeador sobre derrames tan pronto como sea posible, para evitar que las MANCHAS se tornen PERMANENTES.
- ✓ Recuerde enjuagar el piso después de limpiar. Cualquier solución de limpieza que quede en el piso puede atraer la suciedad.
- ✓ Use un trapeador limpio en el piso. Utilice trapeadores diferentes para la solución de limpieza y para enjuagar el piso.
- ✓ Deje que el piso se seque completamente antes de permitir la circulación.
- ✓ Limpie su Marmoleum® regularmente.
- ✓ Use felpudos para ayudar a proteger el piso contra la suciedad y los desechos externos.
- ✓ Asegúrese de que las patas de sillas y muebles estén cubiertas con protectores de fieltro, tapones para muebles o protectores similares.
- ✓ Tenga cuidado al mover objetos pesados.

No hacer...

- ✗ Aplique el acabado a Marmoleum distinto Forbo Residencial acabado para pisos.
- ✗ No mezcle productos químicos de limpieza a menos que lo especifique el fabricante.
- ✗ No aplique cera para muebles ni productos de silicona sobre Marmoleum®.
- ✗ No aplique el acabado a un piso con polvo en la superficie porque sellaría la suciedad.
- ✗ No aplique capas gruesas de acabado. Son mejores dos o tres capas finas que una capa gruesa.
- ✗ No use demasiada agua al limpiar Marmoleum®.

PREGUNTAS FRECUENTES

P ¿Con qué frecuencia debo limpiar mi piso Marmoleum®?

R Esto dependerá de variables tales como el tipo de uso y si la suciedad se trajo de afuera. Barrer, aspirar o trapear el polvo suelen ser los procedimientos más frecuentes. Si el piso está cubierto de lodo, puede limpiarse con un trapeador húmedo, asegurándose de enjuagar la suciedad del trapeador para que no se extienda de nuevo por el piso.

P ¿Qué pasa si mi piso Marmoleum® está muy sucio con suciedad incrustada?

R La suciedad incrustada tendrá que eliminarse con fricción. Una esponja es ideal para estas situaciones. Tenga cuidado al limpiar manchas y asegúrese de no utilizar herramientas de limpieza que puedan ser demasiado agresivas. En espacios más grandes, puede utilizar métodos mecánicos. Las pequeñas máquinas rotativas para pisos y las aspiradoras húmedas son muy buenas en la limpieza y la eliminación de la suciedad más incrustada. Después de limpiar, deje que el piso se seque completamente antes de permitir la circulación.

P Los accidentes ocurren. ¿Qué debo hacer si mancho mi Marmoleum®?

R La gran mayoría de los derrames se pueden limpiar de Marmoleum satisfactoriamente. Si hay derrames o «accidentes» de mascotas:

1. Actúe con rapidez.
2. Raspe o elimine tanto como sea posible.
3. Trapee el piso con una solución del limpiador Forbo de pH neutro.
4. Pase un trapeador húmedo con agua limpia.
5. Si es necesario, repita los pasos 3 y 4. Si la mancha persiste, como puede suceder con pegamento, barniz, pintura, tinta, alquitrán, cosméticos, betún para zapatos, algunos vinos, café y otras sustancias, puede ser necesario dejar que la solución se asiente o permanezca en el piso por varios minutos. Frote el área manchada con un paño verde de cocina de nylon y luego enjuague el área con agua limpia. Repita si es necesario.
6. Si la mancha persiste, comuníquese con el Servicio técnico de Forbo antes de utilizar cualquier otro procedimiento.

CÓMO CUIDAR SU P

Procedimientos iniciales para el cuidado del piso

IMPORTANTE: Para permitir que el adhesivo se seque y cure adecuadamente, espere un mínimo de cinco días luego de la instalación para realizar la limpieza inicial u otros procedimientos de limpieza en húmedo. Para las instalaciones sobre sustratos no porosos, es probable que necesite más tiempo de espera ya que el adhesivo puede demorar más en secar y curar.

1. Barra, aspire o utilice un trapeador para quitar la tierra, los escombros, la arena y la gravilla de la superficie.
2. Utilice de 1/2 a 1 onza de limpiador Forbo de pH neutro por cada galón de agua fría del grifo.
3. Aplique la solución al piso. NO inunde el piso. La solución se puede aplicar con un trapeador y un balde.
4. Recoja la tierra y el exceso de la solución con un trapeador limpio. Enjuague los trapeadores frecuentemente y cambie la solución según sea necesario.
5. Enjuague toda la superficie del piso con un trapeador limpio y agua fría limpia. Recoja el agua del enjuague con un paño o toalla limpia y seca.
6. Deje que el piso se seque completamente antes de permitir la circulación.

Procedimientos de rutina para el cuidado del piso

1. Barra, aspire o utilice un trapeador para quitar la tierra, los escombros, la arena y la gravilla de la superficie.
2. Utilice de 1/2 a 1 onza de limpiador Forbo de pH neutro por cada galón de agua fría del grifo.
3. Aplique la solución al piso. NO inunde el piso. La solución se puede aplicar con un trapeador y un balde.
4. Para la suciedad incrustada probablemente necesite una esponja no abrasiva.
5. Recoja la tierra y el exceso de la solución con un trapeador limpio. Enjuague los trapeadores frecuentemente y cambie la solución según sea necesario.
6. Enjuague toda la superficie del piso con un trapeador limpio y agua fría limpia. Recoja el agua del enjuague con un paño o toalla limpia y seca.
7. Deje que el piso se seque completamente antes de permitir la circulación.



Procedimientos de restauración para el cuidado del piso

Los procedimientos de restauración deben realizarse según sea necesario cuando los procedimientos rutinarios de limpieza ya no produzcan los resultados deseados. Los siguientes pasos también pueden realizarse en caso de daño accidental a Topshield2™, desgaste excesivo o si se desea dar un brillo adicional al piso.

1. Barra, aspire o utilice un trapeador para quitar la tierra, los escombros, la arena y la gravilla de la superficie.
2. Utilice de 1/2 a 1 onza de limpiador Forbo de pH neutro por cada galón de agua fría del grifo.
3. Aplique la solución al piso. NO inunde el piso. La solución se puede aplicar con un trapeador y un balde.
4. Para la suciedad incrustada probablemente necesite una esponja no abrasiva.
5. Recoja la tierra y el exceso de la solución con un trapeador limpio. Enjuague los trapeadores frecuentemente y cambie la solución según sea necesario.
6. Enjuague toda la superficie del piso con un trapeador limpio y agua fría limpia. Recoja el agua del enjuague con un trapeador o paño limpio y seco.
7. Deje que el piso se seque completamente.
8. Si trabaja en zonas pequeñas, aplique una pequeña cantidad de acabado Forbo para pisos de viviendas sobre el piso. Extienda una fina capa uniforme en el piso con un trapeador limpio y húmedo, una esponja húmeda o un aplicador húmedo.
9. Repita el proceso hasta cubrir toda la zona.
10. Permita que el piso se seque durante 10-15 minutos.
11. Repita este proceso hasta que se alcance el nivel de brillo deseado.

Procedimientos para eliminar el acabado Forbo para pisos de viviendas

Si aplicó previamente el acabado Forbo para pisos de viviendas al piso, debe quitarlo antes de aplicar capas adicionales.

1. Barra, aspire o utilice un trapeador para quitar la tierra, los escombros, la arena y la gravilla de la superficie.
2. Diluya 1 parte del limpiador Forbo de pH neutro con 4 partes de agua tibia. Por ejemplo, si va a preparar 1 galón de detergente, mezcle 32 oz de limpiador con 128 oz de agua (1 galón).
3. Use un trapeador y extienda la solución abundantemente sobre un área de 3' x 3'. Tenga cuidado de NO inundar el piso.
4. Friegue el piso con una esponja o paño no abrasivo de nylon. PRECAUCIÓN: ¡El piso puede estar resbaladizo cuando está mojado!
5. Recoja el exceso de la solución con un trapeador o paño limpio.
6. El piso debe enjuagarse con agua fría limpia y dejarse secar completamente.
7. Pase a la siguiente área del piso y repita el proceso.
8. Una vez que completó este proceso, debe dar un enjuague final a todo el piso y dejar secar completamente antes de permitir la circulación o antes de aplicar el acabado Forbo para pisos de viviendas.



FLOORING SYSTEMS

Forbo Flooring Systems
North American Headquarters
8 Maplewood Drive
Humboldt Industrial Park
Hazleton, PA 18202
1-800-842-7839
570-459-0771
Fax: 570-450-0258
www.forboflooringNA.com
www.floorcostcomparison.com
email: info.NA@forbo.com

Forbo Flooring Systems
Canada Office
111 Westmore Drive
Toronto, ON M9V 3Y6
1-800-268-8108
416-745-4200
Fax: 416-745-4211
www.forboflooringNA.com
email: info.NA@forbo.com